

Presentazione societaria



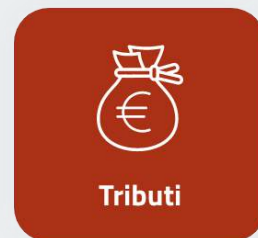
Saronno Servizi S.p.A.
Gestione servizi pubblici locali



Farmacie

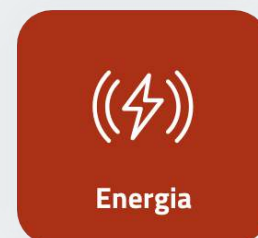


**Settore
Farmacie**



Tributi

Settore Tributi



Energia

Settore Energia



Servizi cimiteriali

Servizi Cimiteriali



Mobilità

**Mobilità
Parcheggi e Ztl**

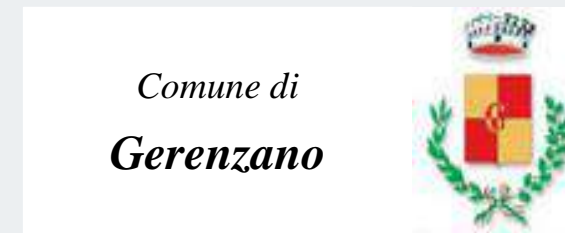


Impianti sportivi

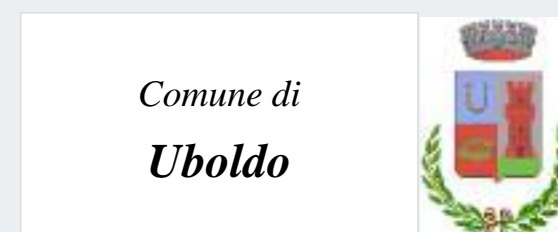
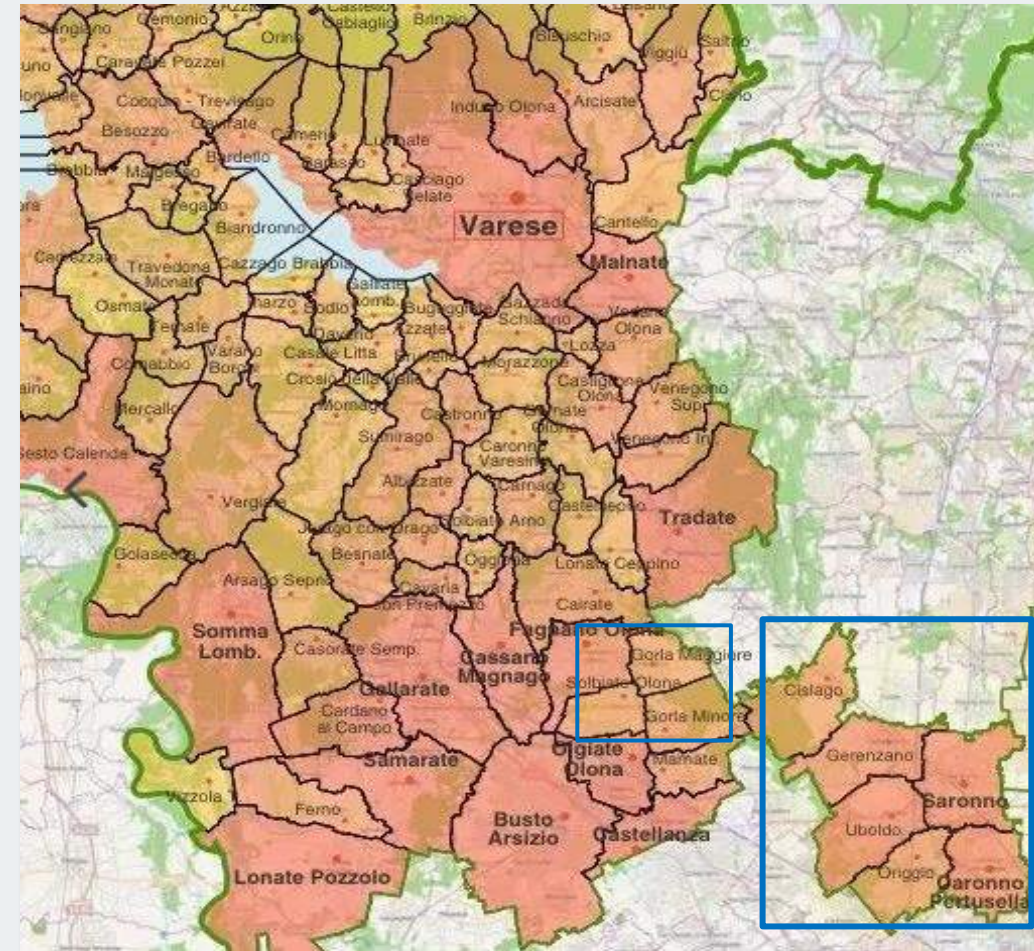
Impianti Sportivi



Comuni Soci



Il Comune di Saronno è oggi il Socio maggioritario, ma nel corso degli anni di attività di Saronno Servizi, sono entrati a far parte della compagine sociale il Comune di Origgio, Uboldo, Gerenzano, Solbiate Olona, Ceriano Laghetto e Rovello Porro.





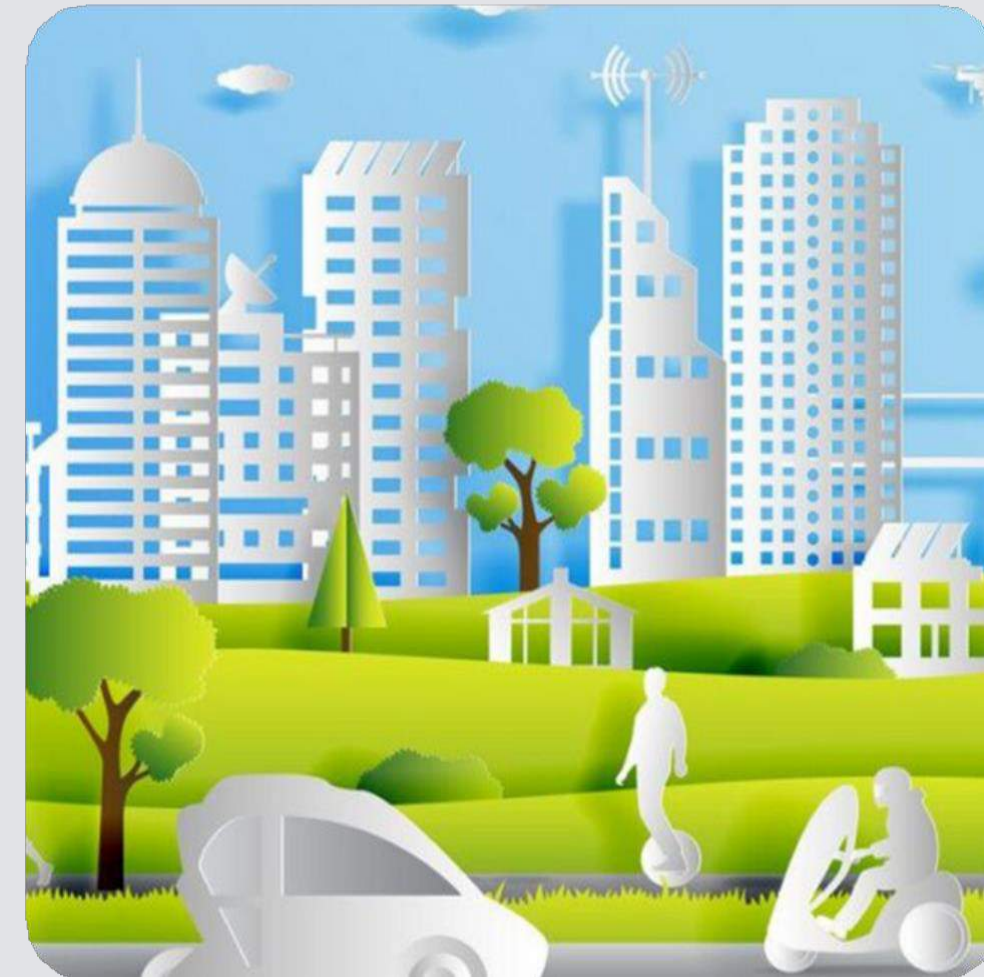
Saronno Servizi S.p.A.
Gestione servizi pubblici locali



Un'infrastruttura tecnologica per la Città di Saronno e limitrofi (bacino utenza di 120.000 abitanti).

2022

2026



Con 507 treni al giorno Saronno è la terza stazione della Lombardia per numeri di treni circolati



Con **28.466** passaggi al giorno è la settimana per flusso complessivo di viaggiatori che transitano dalla stazione



1

Servizio attivo a
Saronno dal 2013

Utenti utilizzatori in
crescita costante e
relativo aumento
delle transazioni
digitali

Riduzione del
traffico e
dell'inquinamento

Ottimizzazione dei
tempi di ricerca
parcheggio e sosta

2013

15 % Utilizzo in app



2

Cartelli luminosi di infomobilità posizionati in città e all'ingresso dei parcheggi, per informare gli automobilisti di quanti stalli liberi e dove sono disponibili.

2017



3

Realizzazione di un progetto di sviluppo della mobilità elettrica con l'installazione di 20 colonnine di ricarica elettrica posizionate in punti strategici della città.



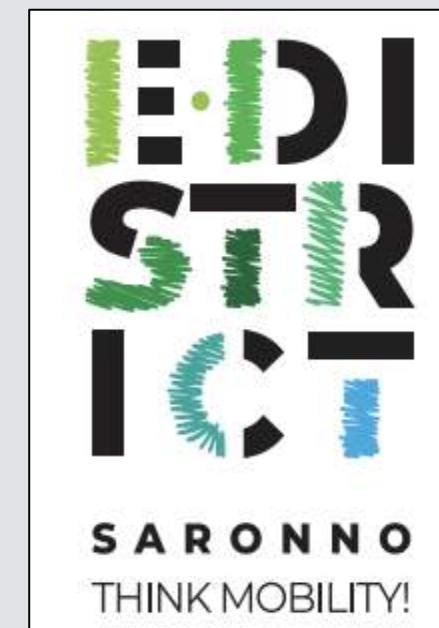
2019

4

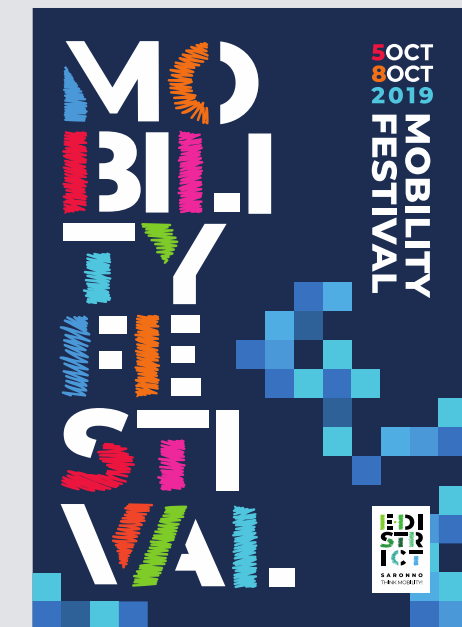
Realizzazione di un progetto di informazione e divulgazione sulla mobilità elettrica cittadina: convegno, prove su strada, guide ecologiche.



2019



Convegno Villa Gianetti



Villaggio sulla Mobilità sostenibile

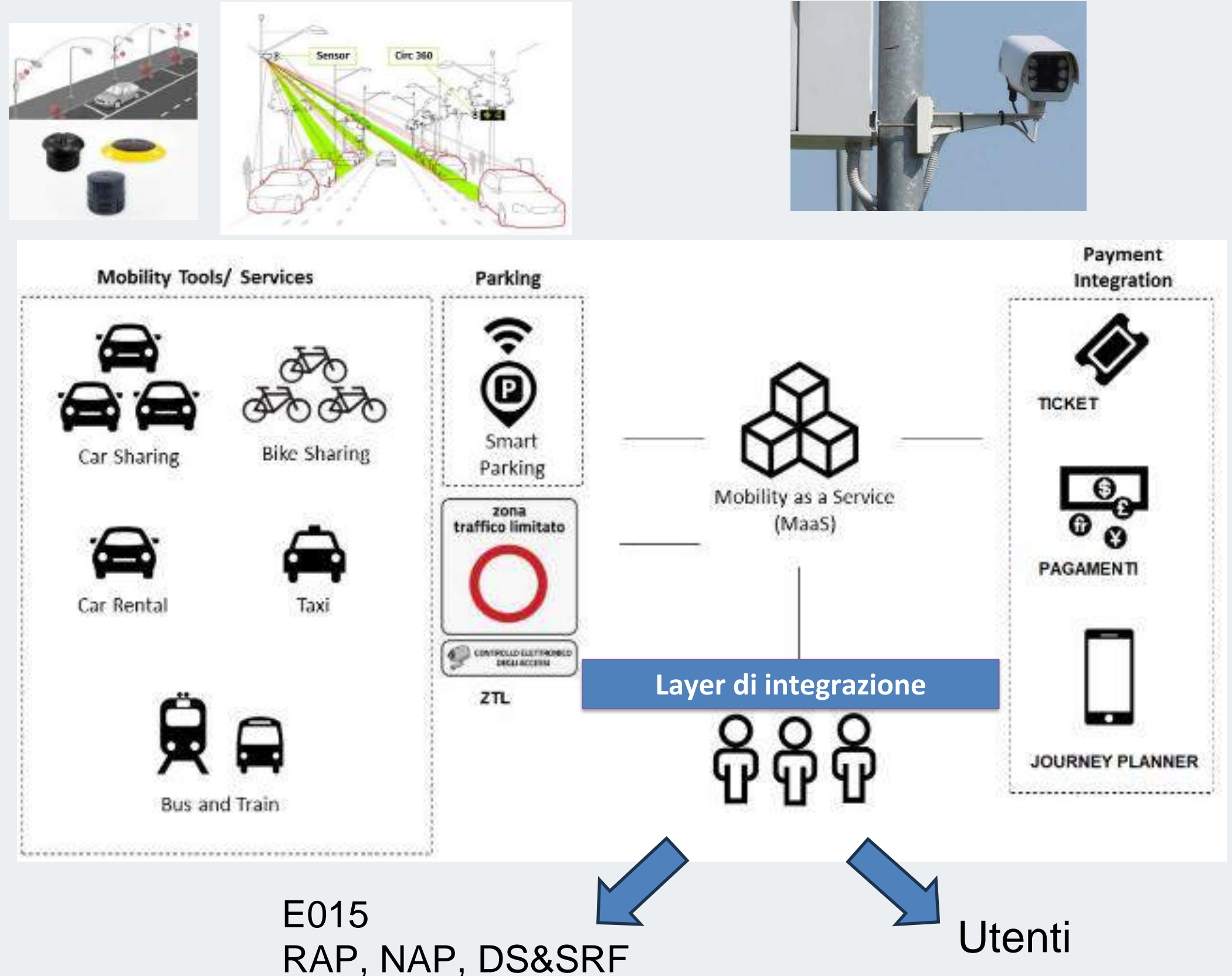


Progetto Regione Lombardia «Smart Mobility Data Driven»

I servizi e la tecnologia

Abbiamo un patrimonio dati inestimabile che ci sta permettendo di:

- Mettere a punto una corretta e più performante gestione tariffaria della sosta.
- Gestire meglio le politiche di accesso attraverso le ZTL alla città.
- Costruire la profilazione degli utenti per definire nuove tipologie di servizi integrati.
- Permettere una gestione della mobilità smart attraverso la prenotazione del parcheggio su strada.



Realizzare un sistema integrato di gestione «MaaS» della mobilità cittadina saronnese con l'obiettivo di creare dialogo e interconnessione tra le differenti tecnologie già sviluppate e sviluppare una nuova rete tecnologica.

I dati di mercato attestano che la Smart Mobility non è un costo, ma un vantaggio economico per la città.



Saronno Servizi sta definendo, con la disponibilità degli enti e dei comuni limitrofi, un nuovo modello di ecosistema digitale scalabile



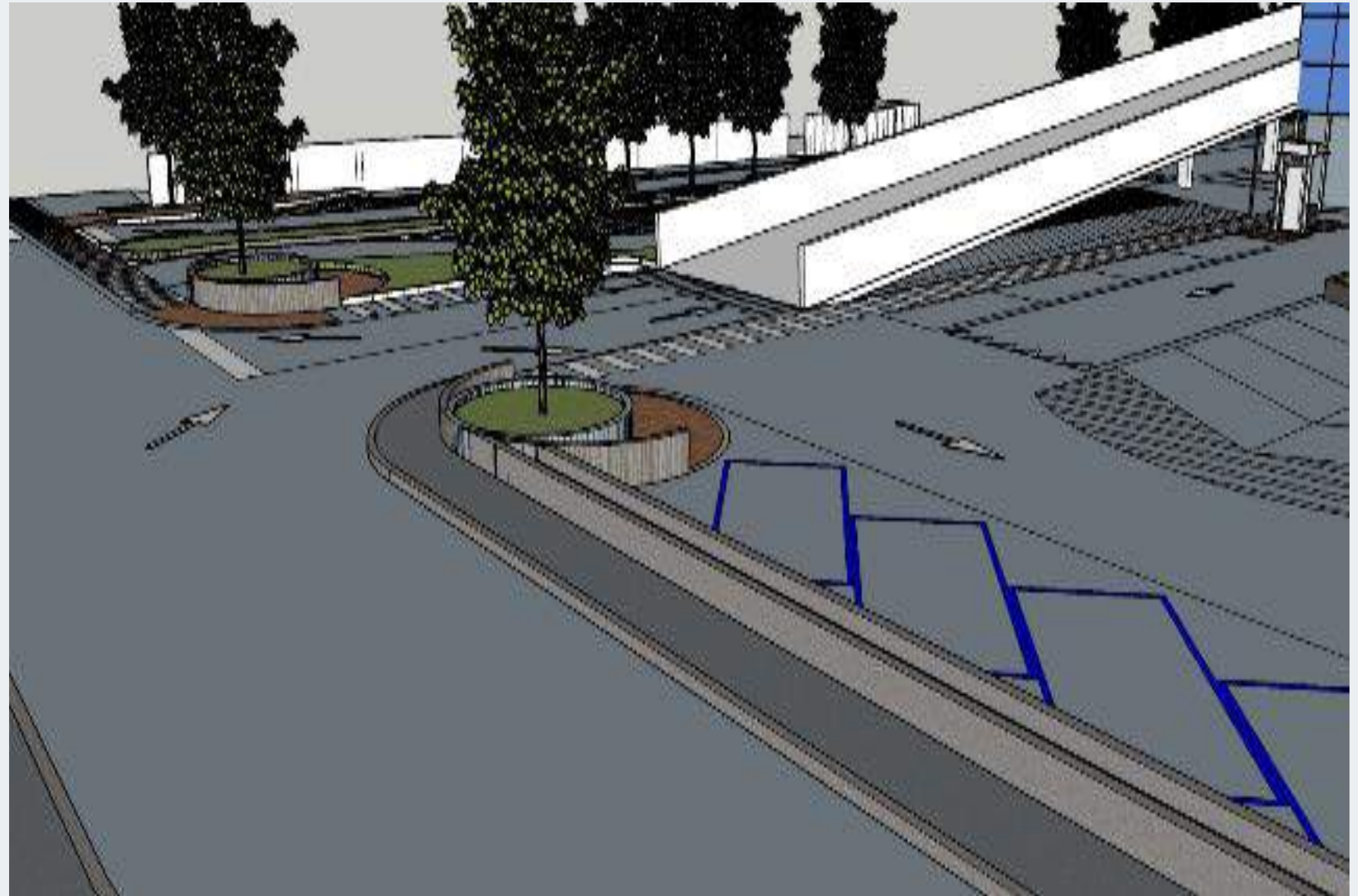
OBIETTIVI DA RAGGIUNGERE
(basati su case history realizzate in altre città)



Realizzazione parcheggio del Municipio: Luglio 2024

Avvio percorso di
smart city

STEP 1



Il parcometro diventa "sportello"

STEP 2



Il progetto Multimerchant nasce per un investimento sostenibile utilizzando un'infrastruttura tecnologica già esistente in linea con il concetto di Smart City.

I cittadini hanno sempre di più l'esigenza di ottimizzare il proprio tempo attraverso infrastrutture e mezzi già disponibili, ma che siano interconnessi tra loro.

Grazie ai terminali di nuova generazione, la nostra Amministrazione Comunale sarà in grado di mettere a disposizione un'infrastruttura che eroga in modo affidabile, sicuro ed univoco differenti servizi.

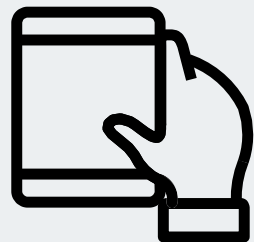
STEP 3



“...Mentre oggi si parla di ecosistemi locali, senza integrazione tra loro e con differenti modalità e “dizionari” che rendono difficili le scelte di mobilità intelligente, la chiave del cambiamento si basa su un sistema uniforme integrato fruibile da tutti...”



sensori



smartphone e palmari



parcometri



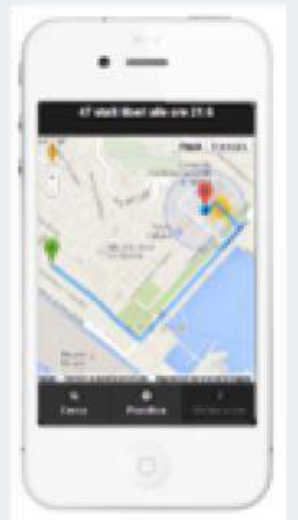
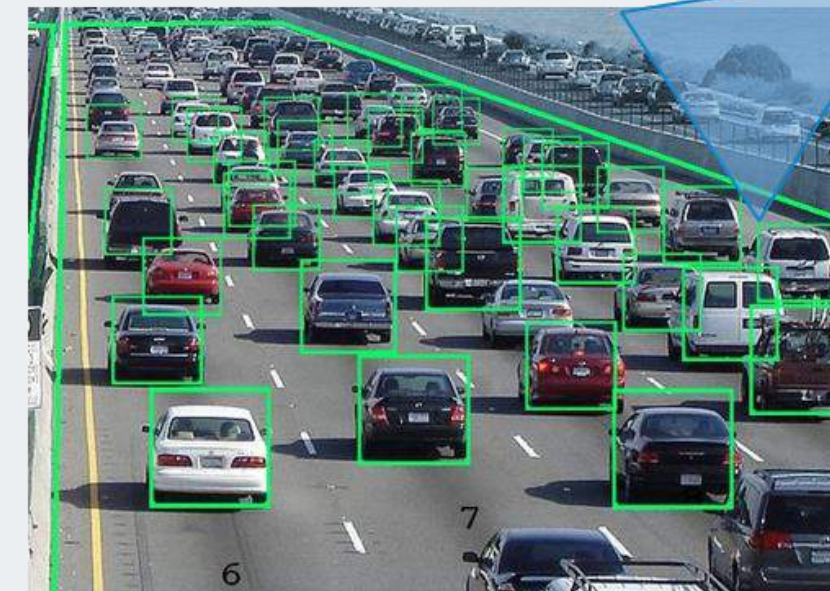
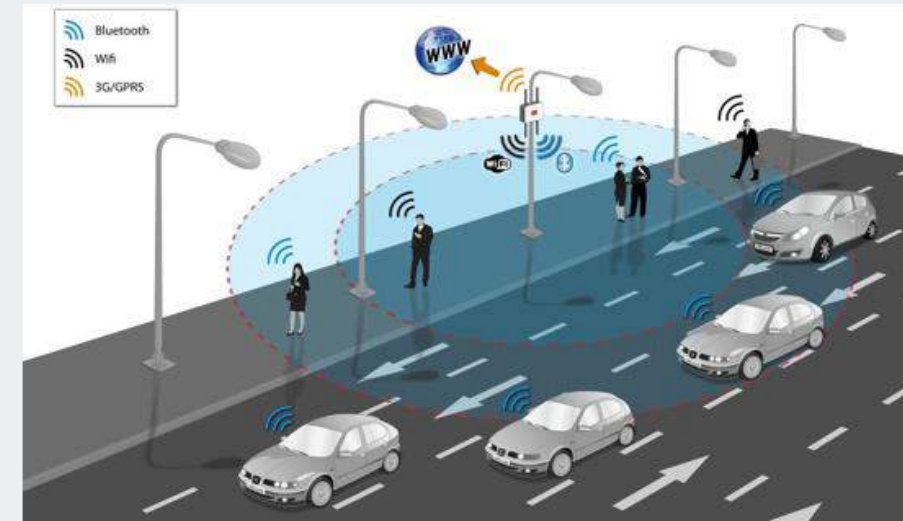
sanzioni e multe

Fattori che influenzano la mobilità urbana e il monitoraggio del contesto urbano

STEP 4



- Mobilità e flusso di traffico
- Postazioni parcheggi disponibili
- Condizioni del tempo
- Fattori ambientali e legati all'inquinamento



Non solo sosta



Quali sono i benefici per la città ?



Aumentare le opportunità di accesso alla mobilità



Creazione di nuove opportunità commerciali



Definire una esperienza utente semplice e intuitiva



Ridurre i tempi di percorrenza calcolando dinamicamente il percorso in base alle preferenze



Aumento della produttività



Riduzione della dipendenza dall'auto aumento dell'equità



Miglioramento della qualità dell'aria e della mobilità sostenibile sul territorio



Miglioramento della qualità della vita



Ridurre i chilometri percorsi dai veicoli per persona



Sfruttare le infrastrutture messe a disposizione dal Comune



Sostenere uno sviluppo immobiliare sul territorio in base agli spostamenti



Controllo dei dati della mobilità cittadina



Ridefinire i poli di interscambio della mobilità



Attrarre ed aumentare i trasportati.



Miglioramento della qualità dell'aria e riduzione dell'inquinamento.

Integrazione MaaS su territorio esteso



Telecamere in grado di rilevare la condizione del territorio proponendo l'attivazione di sistemi sanzionatori da remoto

Le tecnologie ADAS (Advanced Driver Assistance Systems)

Sono le auto che trasmettono la situazione sui parcheggi liberi su strada



Robo Valet





Grazie!



Sito web

www.saronnoservizi.it



Telefono

[02 962 8821-221](tel:029628821221)



Email

parcheggi@saronnoservizi.it
mobilita@saronnoservizi.it



Pagina FB

@SaronnoServiziSPA