



IV EDIZIONE

2024

30-31 maggio

Stazione Leopolda

Viale Fratelli Rosselli, 5

FIRENZE

SPAZI URBANI, SERVIZI INNOVATIVI, DIGITALIZZAZIONE
SOLUZIONI VIRTUOSE PER UN REALE CAMBIAMENTO

SESSIONE 5 - LO STATO DELL'ARTE - QUALITÀ E PROFESSIONALITÀ

**Il contributo essenziale
del settore della sosta nei
progetti MaaS**

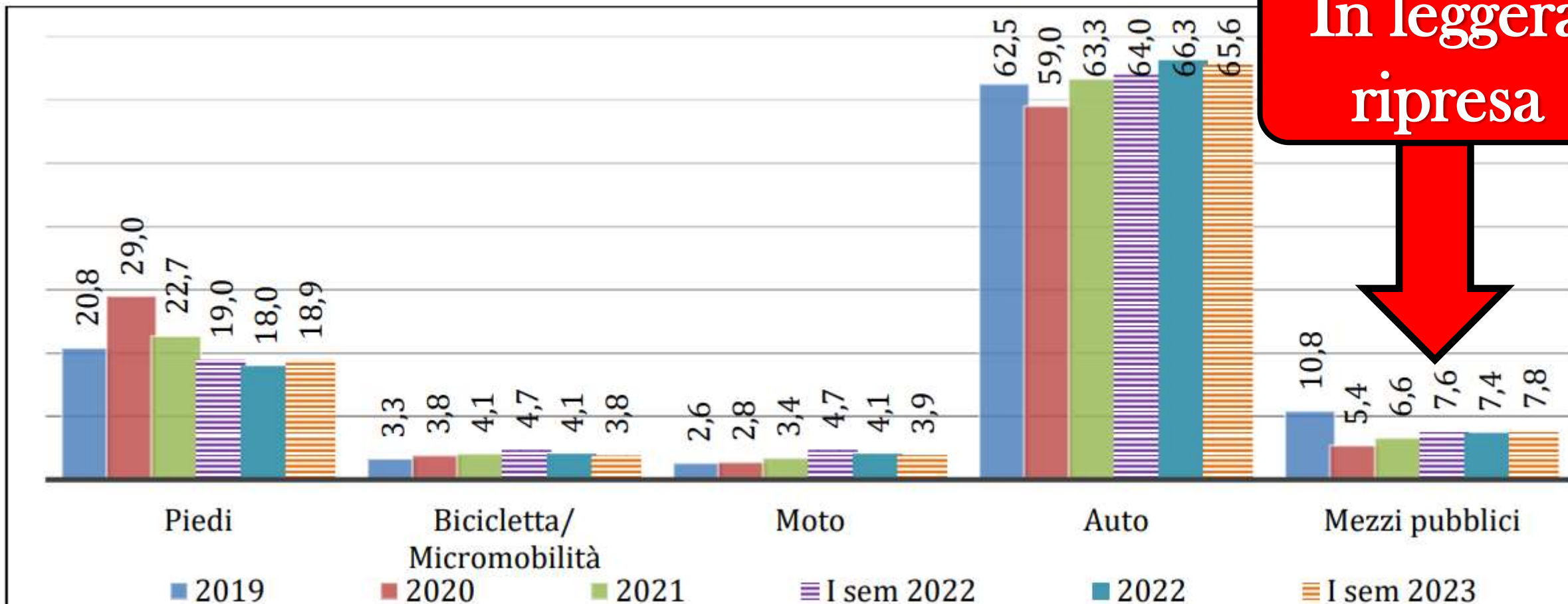
31 maggio 2024

Claudio Claroni
Direttore Generale Club-Italia

In collaborazione con Maurizio Pelosi
Collaboratore Scientifico



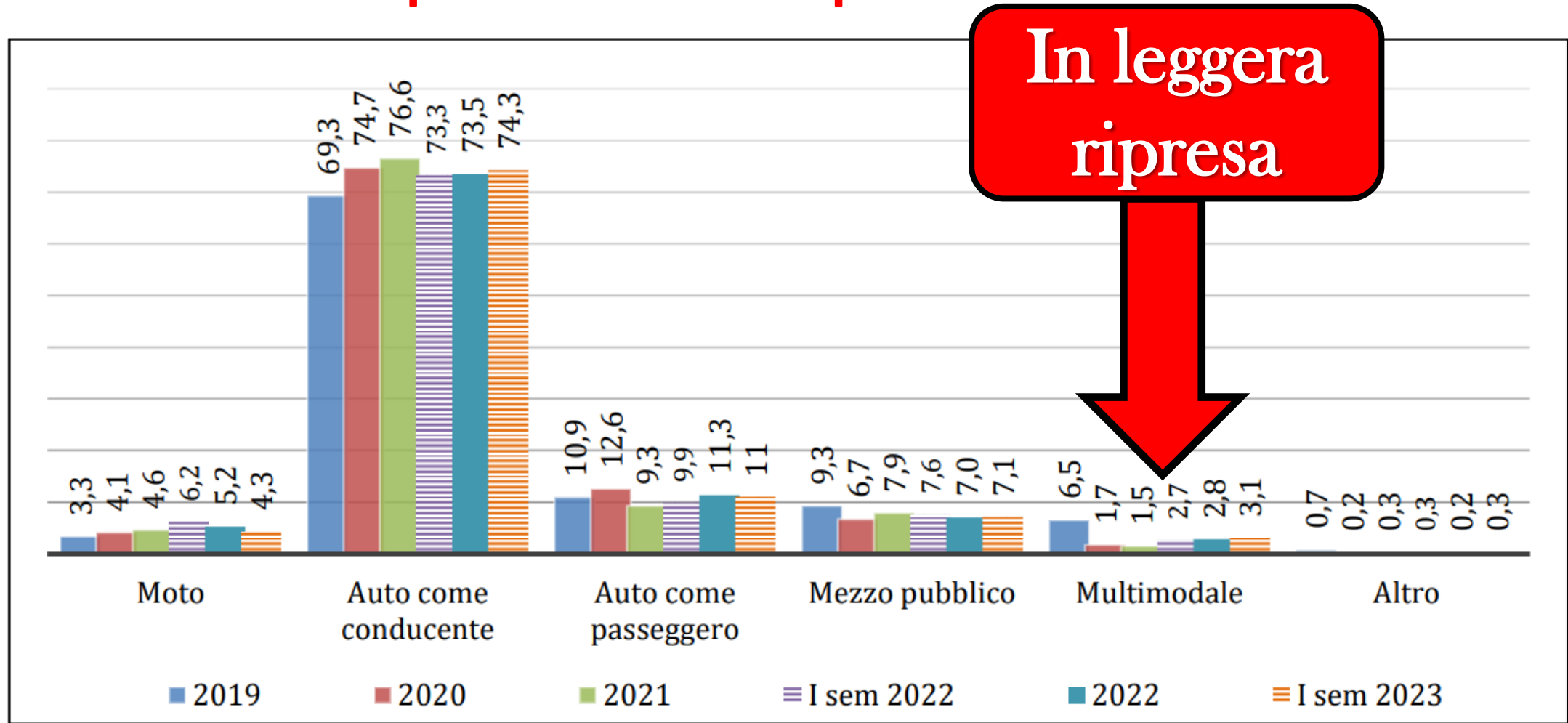
Ripartizione modale per mezzo: tendenza % 2019 - 2023



In leggera ripresa

Fonte: ISFORT, 20° Rapporto sulla mobilità degli italiani, novembre 2023

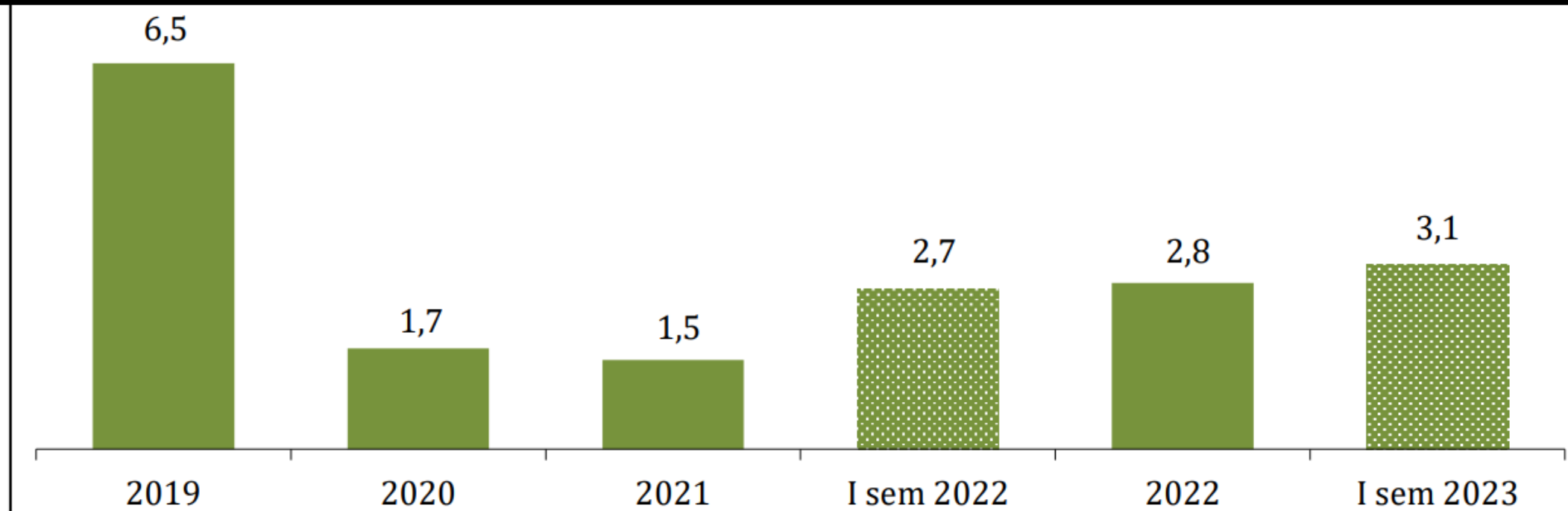
Distribuzione % per modo di trasporto motorizzato: 2019 - 2023



Fonte: ISFORT, 20° Rapporto sulla mobilità degli italiani, novembre 2023

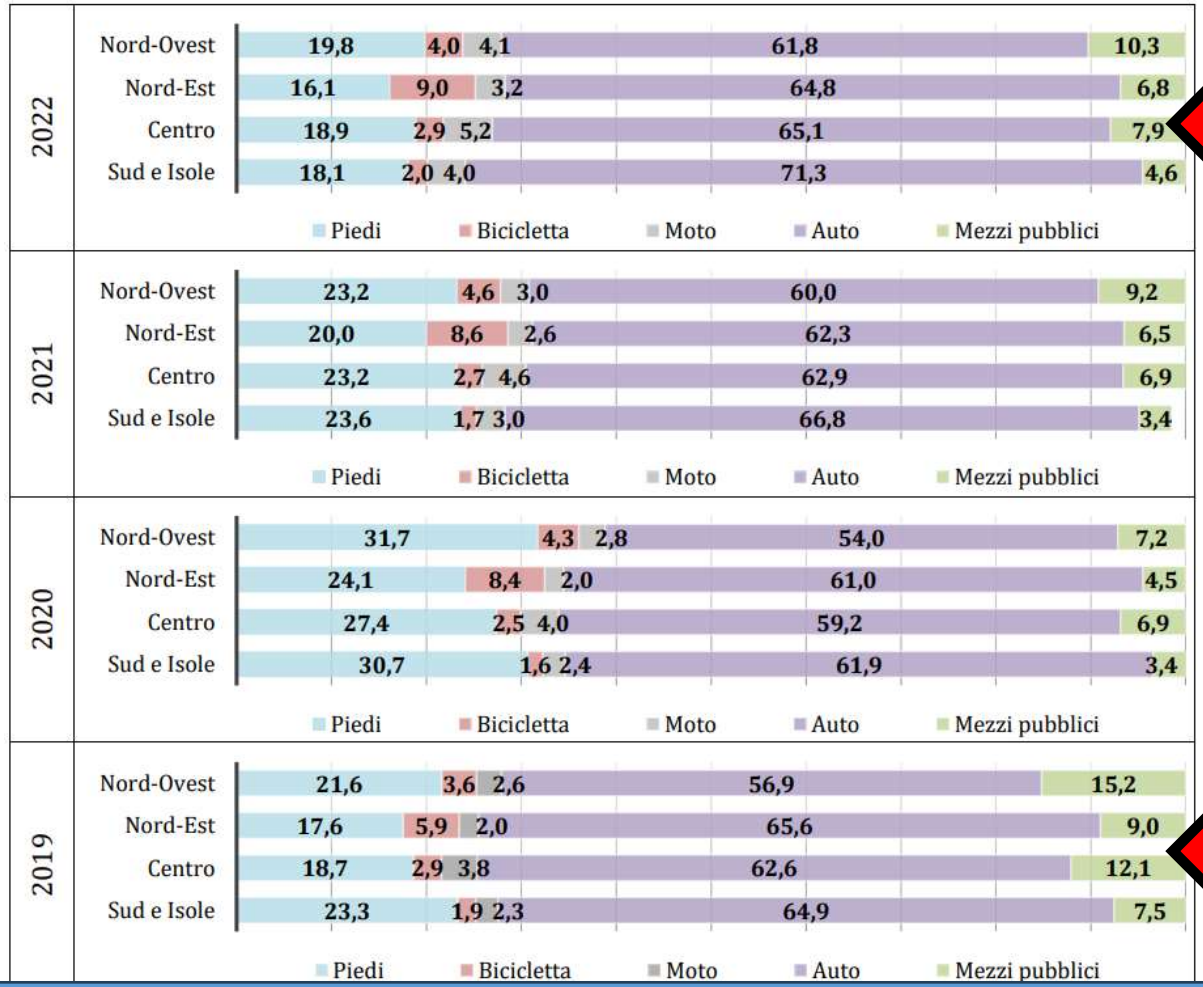
L'andamento % degli spostamenti intermodali: 2019 - 2023

% Spostamenti effettuati con una combinazione di mezzi motorizzati sul totale spostamenti motorizzati



Fonte: ISFORT, 20° Rapporto sulla mobilità degli italiani, novembre 2023

Ripartizione modale per mezzo nel Paese: % 2019 - 2022



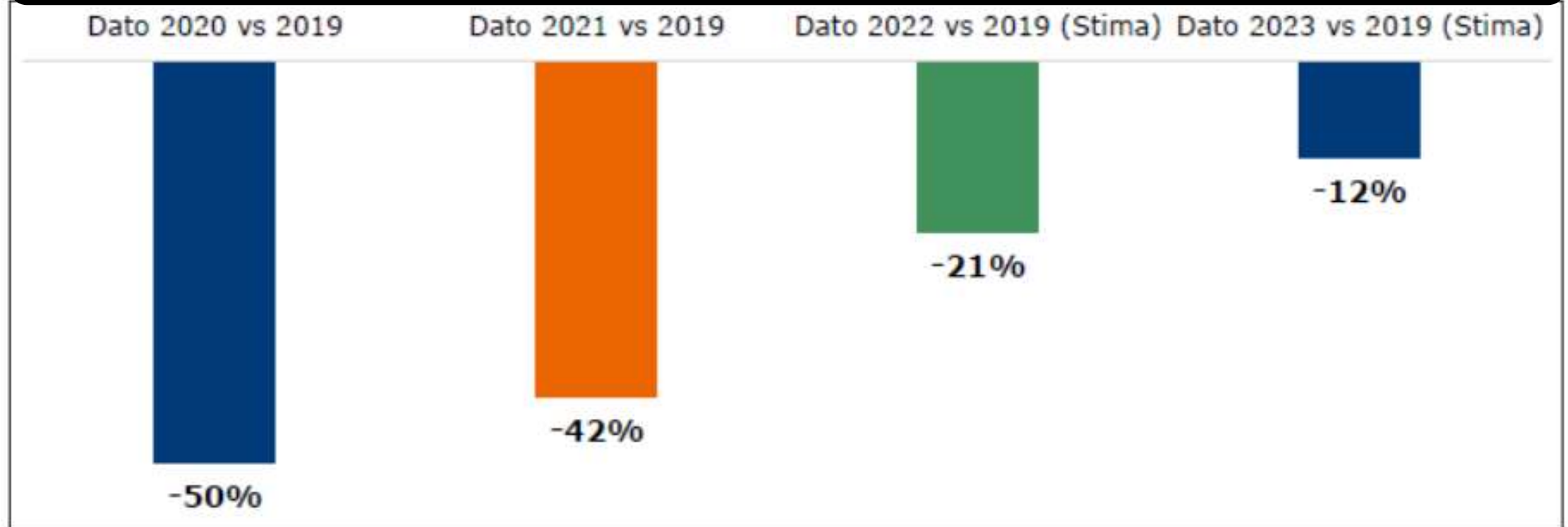
Post-COVID

Pre-COVID

Fonte: ISFORT, 20° Rapporto sulla mobilità degli italiani, novembre 2023

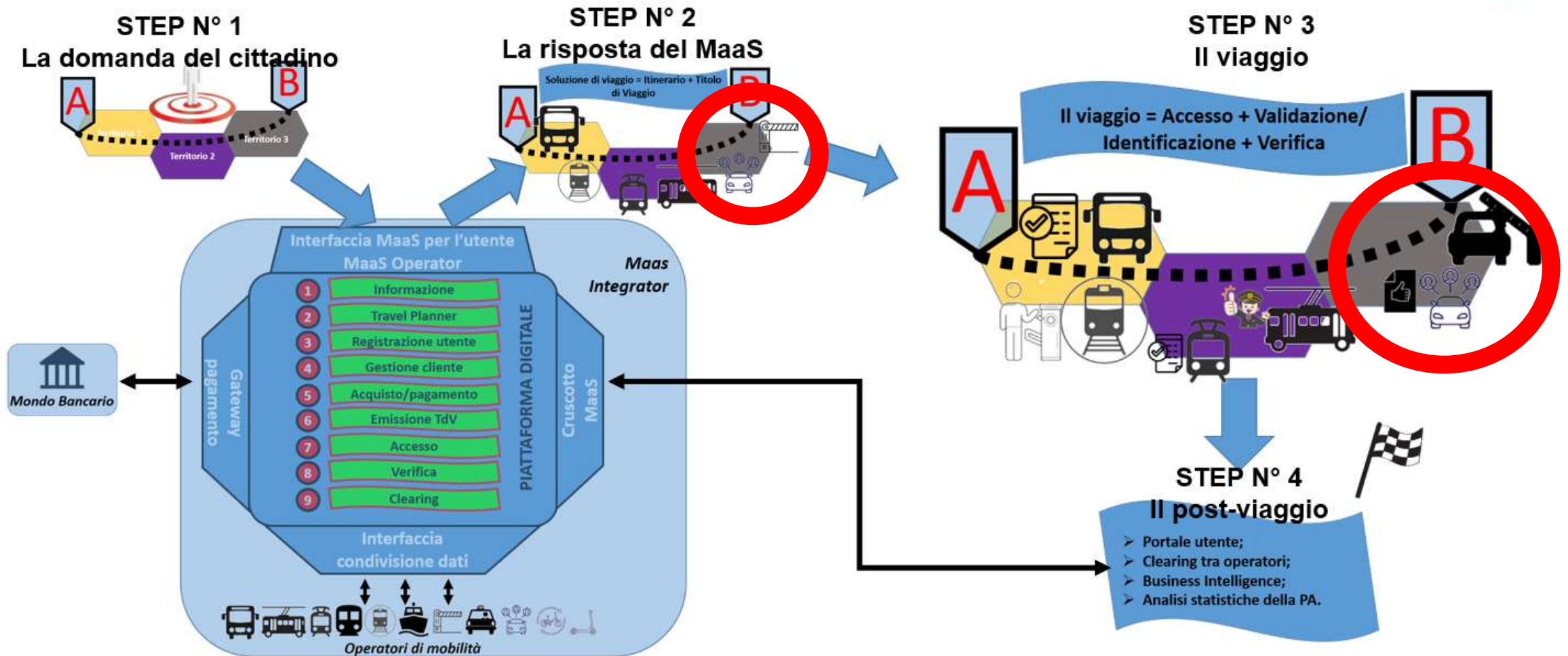
Evoluzione della domanda di TPL

Variazioni % passeggeri dal 2019 al 2023

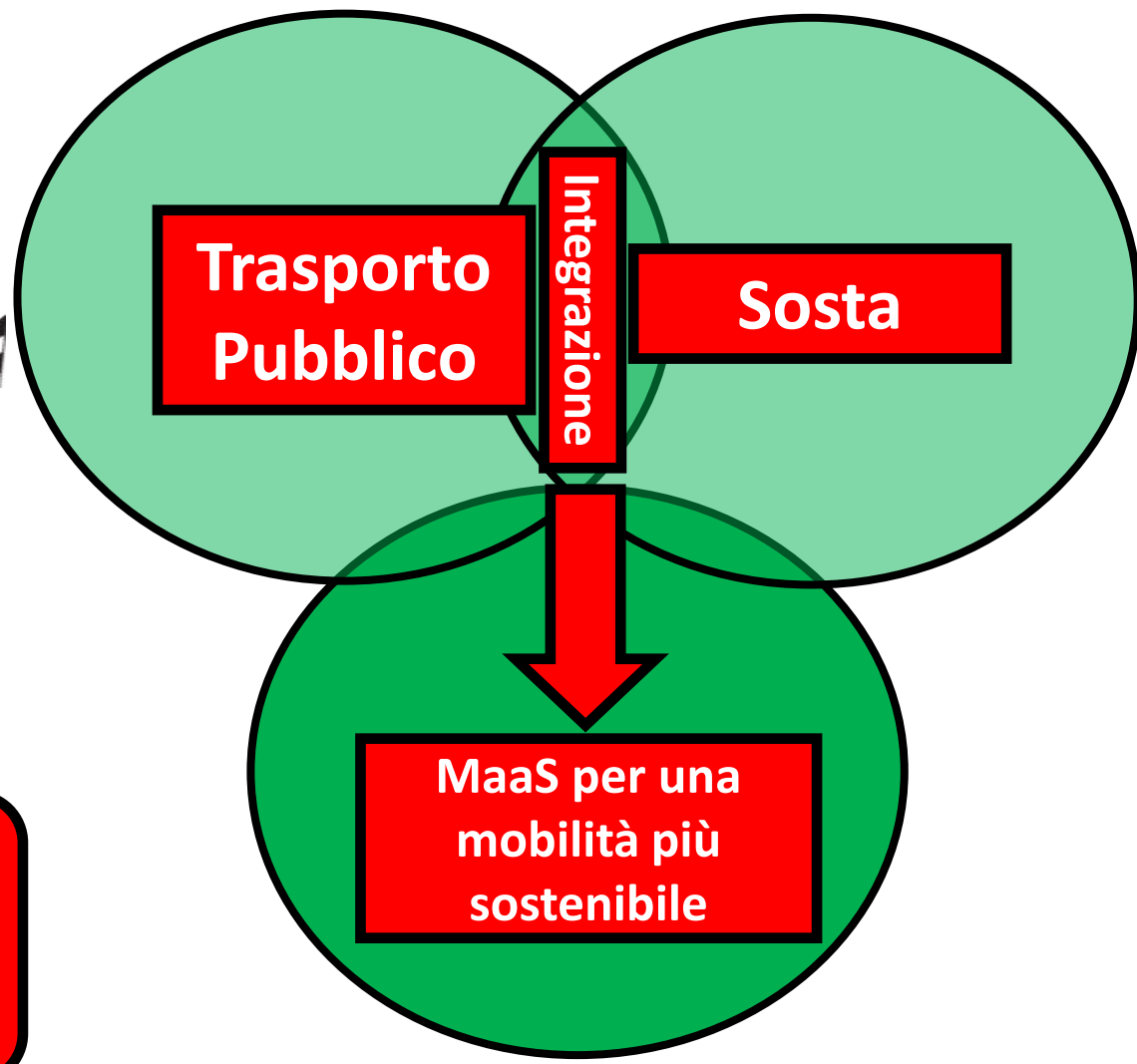
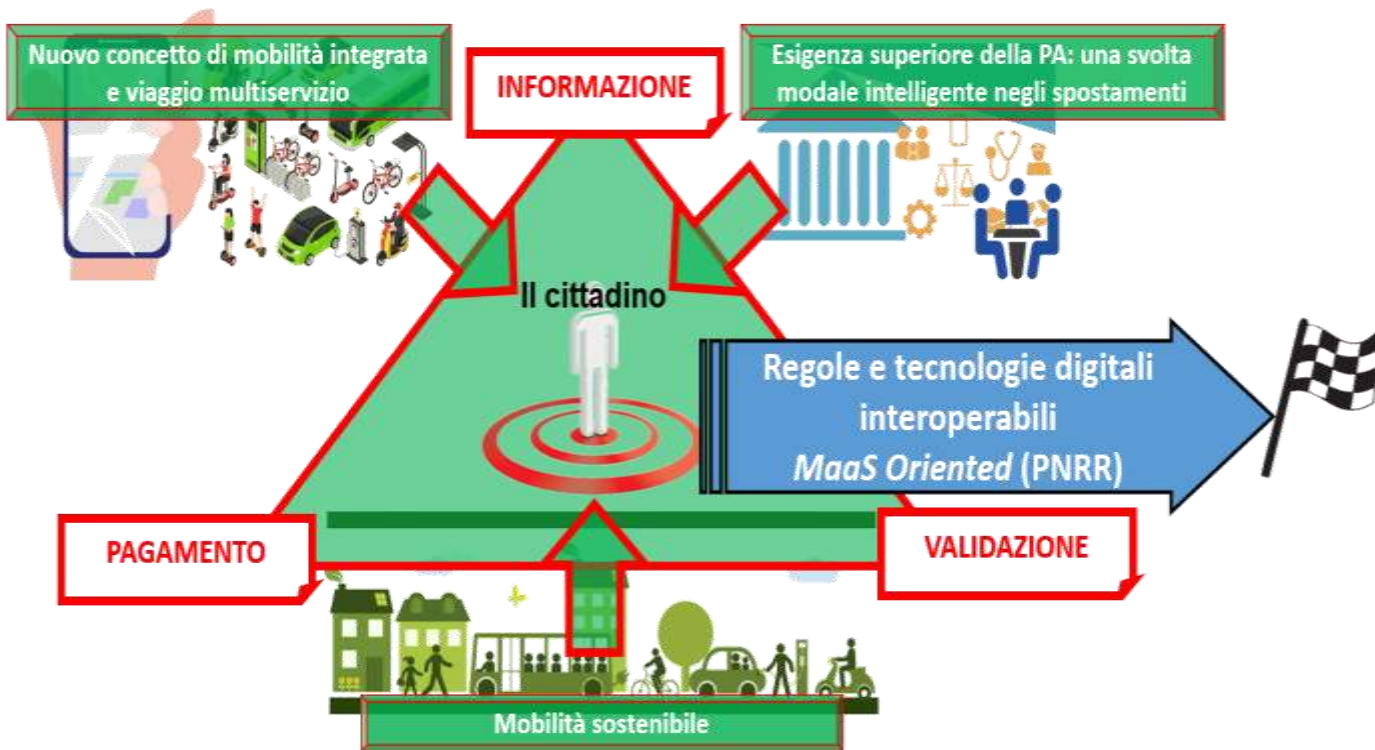


Fonte: ISFORT, 20° Rapporto sulla mobilità degli italiani, novembre 2023

Il flusso digitale del MaaS



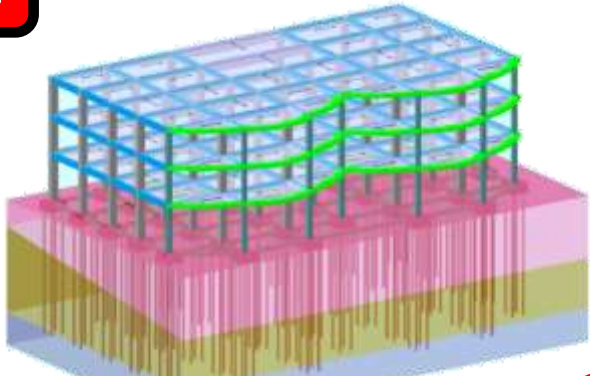
Sistemi MaaS e la sosta: i pilastri fondamentali



Situazione attuale dei MaaS?
↓
Linee Guida MaaS per la sosta

Linee Guida MaaS per la Sosta: la roadmap

Grazie alla collaborazione di



La sosta e il MaaS



Elementi costitutivi

Finalità

1

2

3

B

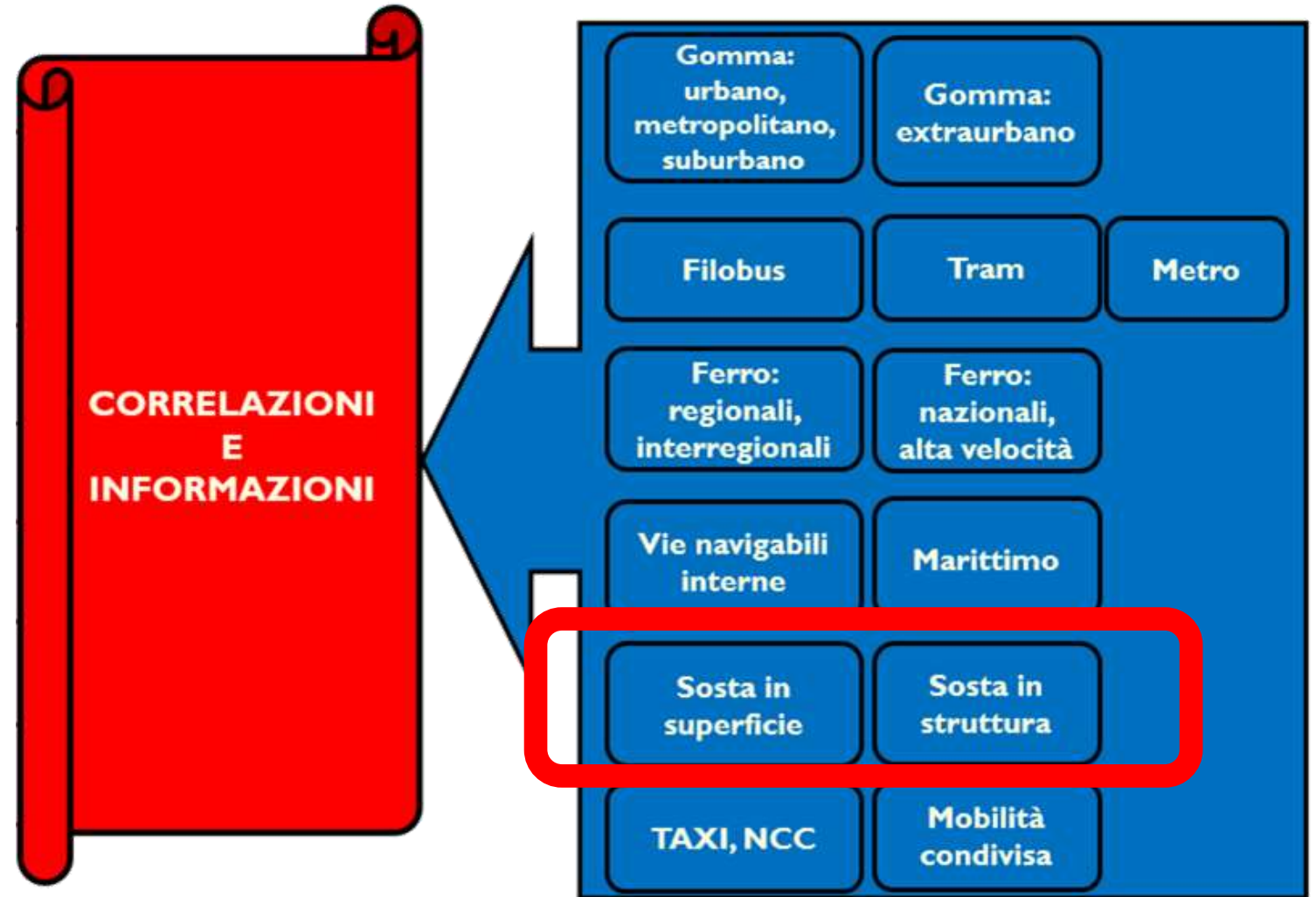


A

1

Finalità

Linee Guida operative per la sosta



Con il Patrocinio di

asstra ANAV

AGENS

**Digitalizzazione
della Mobilità**

Linee Guida Operative MaaS e
Tecnologie Digitali Abilitanti

Roma - 9 Febbraio 2023

Con il supporto di

AEP Almaviva BIG SOLUTIONS ELMED FLOWBIRD

hola N&TS GROUP NORDCOM OPEN MOVE PARKIT

PLUSERVICE.NET set SIEMENS THALES WORLDLINE VIX

9 fasi di progettazione di un MaaS



- **Quadro nazionale: dati principali e tendenze**
- **Contesto normativo** regionale, nazionale e internazionale e modelli di governance;
- **Principali innovazioni tecnologiche** introdotte/attese, anche in chiave di System Integration;
- **Peculiarità organizzative/gestionali** della sosta nei vari ambiti territoriali (metropolitano, suburbano, extraurbano, aree specifiche/industriali/intermodali/ecc.) e infrastrutturali, con focus sull'esperienza utente/del cittadino;
- **La sosta di superficie e sosta in struttura:**
 - principali titoli di viaggio (Integrato o meno) e sistema tariffario;
 - info-utenza ex-ante, in itinere, ex-post;
 - sistemi di pagamento, accesso/controllo e tecnologie specifiche per i titoli di viaggio/anti-contraffazione;
 - modello tecnico/operativo/gestionale e i relativi profili professionali;
- **Integrazioni con gli altri sistemi della mobilità** collettiva/condivisa/individuale;
- **Integrazioni con altri "pacchetti"** culturali, enogastronomici, di intrattenimento in genere;

- **Fasi operative e matrice** complessiva dei requisiti tecnici/funzionali;
 - **Standardizzazione** dei dati e delle informazioni su scala locale, regionale e nazionale;
 - **Pianificazione** del viaggio: intermodalità, transizione ecologica, PUMS
 - **Motore di calcolo**: soluzione di viaggio e tariffa
 - **Registrazione, gestione e profilazione** del cliente;
 - **Strumenti di pagamento** per i vari ambiti e integrazioni con relativi casi d'uso;
 - **Emissione** titolo di viaggio/sosta;
 - **Accesso/validazione e verifica**;
 - **Clearing**: sfide rispetto ai vari stakeholder e ai relativi accordi commerciali
 - **Business intelligence**;
- La sosta e il MaaS: un possibile modello di **sostenibilità ambientale ed economica**;
- **Best practice**;
- Esempio di Master Plan per un MaaS

Tendenze di mobilità: il ruolo centrale della sosta

- Occorre, ai livelli nazionale e locali, una visione integrata che riguardi strumenti di pianificazione, competenze e ruoli efficaci, investimenti e contributi adeguati
- La sosta ha un ruolo centrale, visto l'andamento della domanda di mobilità collettiva e la tendenza all'intermodalità
- Fattori centrali della mobilità come sosta e trasporto collettivo, insieme alle loro associazioni, devono avere un ruolo maggiore nella costruzione dei percorsi partecipativi, decisionali, progettuali e attuativi



IV EDIZIONE

SPAZI URBANI, SERVIZI INNOVATIVI, DIGITALIZZAZIONE
SOLUZIONI VIRTUOSE PER UN REALE CAMBIAMENTO

SESSIONE 5 - LO STATO DELL'ARTE - QUALITÀ E PROFESSIONALITÀ

2024

30-31 maggio

Stazione Leopolda

Viale Fratelli Rosselli, 5

FIRENZE

Grazie per la vostra attenzione!

**Il contributo essenziale
del settore della sosta nei
progetti MaaS**

Claudio Claroni
Direttore Generale Club-Italia

In collaborazione con Maurizio Pelosi
Collaboratore Scientifico

31 maggio 2024

